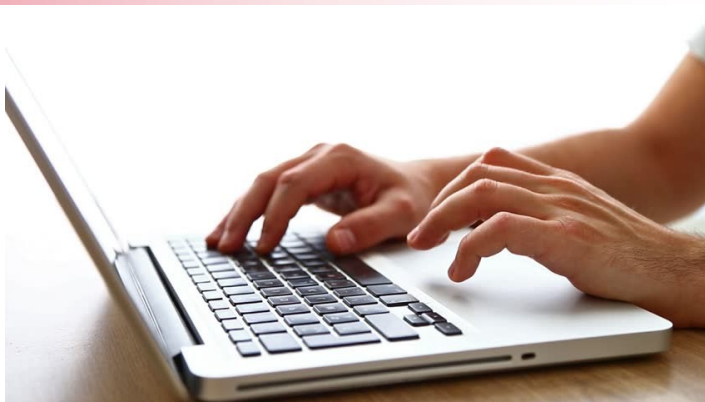




CENTRUL JUDEȚEAN DE RESURSE ȘI  
DE ASISTENȚĂ EDUCAȚIONALĂ OLT

## SUGESTII PENTRU A PREVENI ȘI COMBATE CYBERBULLYING-UL ÎN RÂNDUL PROFESORILOR

**BE SAFE!**  
PROIECT EDUCATIV  
JUDEȚEAN



Învățarea online poate fi și mediul propice pentru extinderea cyberbullying-ului în clasa virtuală, prin e-mail, WhatsApp sau alte aplicații utilizate. În SUA **35% dintre profesori** au fost ținte ale **hărțurii cibernetice** (Posnick-Goodwin , 2012) .

Hărțuirea cibernetică a profesorilor sub formă de „cyberbaiting” presupune provocarea profesorului în clasă, înregistrarea reacției sale și încărcarea înregistrării pe internet.

O cercetare națională realizată în Cehia (Kopecky, K., Sztokowski, R., 2017) arată că în 68,02% din cazuri, autorii atacurilor cibernetice au fost identificați. În aproape jumătate din cazuri (48,84%) a fost responsabilă o singură persoană, în timp ce în 19,18% din cazuri agresorii au atacat în grup. Rezultatele cercetării au indicat că majoritatea cadrelor didactice din Cehia apelează cel mai frecvent la strategii care vizează blocarea conținutului inacceptabil de pe Internet.

### **Pentru a preveni și combate cyberbullying-ul:**

- **Folosiți setările suplimentare de confidențialitate.** Luați în considerare setările suplimentare de confidențialitate pentru pagina dumneavoastră personală de social media.
- **Nu amestecați viața personală cu cea profesională.** Este încurajată din ce în ce mai mult comunicarea cu elevii și părinții prin e-mail, whatsapp și rețelele sociale. Totuși, acest lucru poate estompa uneoridemarcațiile dintre viața dumneavoastră personală și cea profesională. Este de preferat să creați un cont de socializare separat pentru activitatea profesională și, de asemenea, să nu postați informații sau imagini personale pe pagina sau grupurile elevilor sau părinților.

- **Mențineți un stil de comunicare pozitiv și formal**, fără a încuraja mesajele instant, emoticoanele și abrevierile neglijente în relațiile cu elevii și părinții.
- **Folosiți motoarele de căutare** pentru a explora conținuturile asociate cu numele dumneavoastră. Dacă găsiți comentarii sau videoclipuri neadecvate, raportați-le administratorului site-ului.
- **Nu ripostați**, nu intrați în jocul agresorilor.
- **Salvați dovezi**. Copiați, salvați, printați orice imagini sau mesaje ofensatoare sau amenințătoare pentru a le putea denunța în cazul în care agresiunea nu încetează.
- **Blocați agresorul**. Eliminați-l din toate listele și grupurile comune. După ce ați salvat dovezile, raportați postările și contul respectiv.
- **Discutați** despre aceste experiențe cu persoanele de încredere și suportive. Consultați procedurile existente.
- **Apelați la profesorul consilier școlar** pentru sprijin în deplină confidențialitate.
- **Apelați la Centrul Județean de Resurse și de Asistență Educațională Olt** pentru consultanță.



Elaborat de:

Prof. consilier școlar Drăghicean Lucia

Prof. consilier școlar Mitrache Otilia

Prof. consilier școlar Țecu Teodora